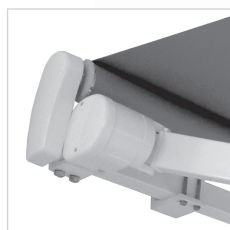


TBQ Gold maxi 485

La TBQ Gold dimostra grande versatilità anche per grandi dimensioni!
 Con TBQ Gold Maxi 485 grazie alla barra quadra 50 x 50 mm è possibile arrivare ad una profondità di quasi 5 metri pur mantenendo un ingombro della tenda di soli 26 cm (circa) è possibile raggiungere larghezze maggiore tramite la giunzione di più profili. Possibilità di ancoraggio soffitto/parete e speciale tettino di protezione. Con TBQ Gold Maxi 485 c'è la possibilità di montare il Kit Braccio incrociato per una profondità addirittura di 4,85 mt! Design e funzionalità anche per questo modello.

Verniciatura di serie:



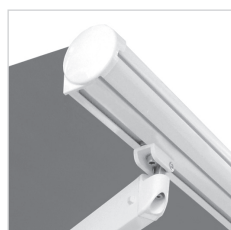
Dettaglio registro con stoffe



Tettino



Dettaglio bracci Maxi



Terminale Gold Maxi

STYLELINE 

Ideale per

- bar
- ristoranti
- grandi installazioni

Caratteristiche

- design innovativo
- barra quadra 50 x 50 mm
- disponibile con Kit bracci incrociati
- speciale registro ad **alta resistenza**
- mantovana h 30 compresa di serie

Funzionamento

- arganello
- motore (consigliato)

Montaggio

- soffitto (su richiesta)
- parete

Varianti

altri colori termolaccati +20%
 (con un minimo di 90 euro - netto)
 in 20 giorni lavorativi

Certificata

6 mt x 4,85 mt in classe 1

